



• MEMÒRIA ANUAL 2015 •

▶ **40 ANYS** ◀

— CONTAGIANT —

FELICITAT



Facebook.com/associacioalbatarrega
@associacioAlba
@associacioalba



associació alba

FEM MEMÒRIA — PER A NO — OBLIDAR EL MILLOR DEL 2015 EN 12 PÀGINES

- P.3** DEIXEM EMPREMTA!
- Salutació
- Missió, visió i valors
- P.4** UNA ORGANITZACIÓ CENTRADA EN LES PERSONES
Avaluació del Marc Estratègic 2012 - 2015
- P.6** 40è ANIVERSARI, UN ANY PLE DE GRANS MOMENTS
- P.7** LA GRAN FAMÍLIA D'ALBA.
- P.8** SOM EL QUE FEM
Àrees de treball
- P.9** SOM EL QUE FEM.
Centre Especial de Treball
- P.10** SOM TRANSPARENTS.
- P.11** PENSEM EN GRAN!
FUNDACIÓ ALBA FUTUR
- P.12** SOM EL QUE DIEM I EL QUE COMPARTIM

DL - LL - 212 -2013

Publicació realitzada pel servei de Comunicació de l'Associació Alba. Av. Onze de Setembre s/n 25300 Tàrraga.
T 973 312 221 - comunicacio@aalba.cat - www.aalba.cat



Gràcies al suport de tots els Ajuntaments de l'Urgell i la Segarra i a totes les entitats i empreses que ens ajuden a seguir endavant:
Pàdel Box, Gimnàs Tàrraga, Escola de Disseny Superior Ondara, Servei Pont Solidari i Banc de Recursos, Cambra de comerç de Tàrraga, Cal Graells, EDM Talladell, Fundació Tutelar Terres de Lleida, Fira Tàrraga, Escola Oficial d'Idiomes de Tàrraga, Associació d'Entitats de Tàrraga, Inditex, Fundació Verge Blanca, Diari ARA, Editorial La Galera, Bisbat de Solsona, La Solana, Residència Mar Güell de Cervera, Centre Municipal de Cultura de Cervera, Conservatori de música de Cervera, Casal de Gent Gran de Tàrraga, Clúster Crèixer, Fundació Casa Dalmases, L'Olivera Cooperativa, Projecte Incursió Social, Universitat de Lleida, Universitat Oberta de Catalunya, UNED, Universitat de Barcelona.

DEIXEM EMPREMTA!

Contagiar felicitat, no és sinó el somni compartit, el treball en equip, les ganes de voler fer bé la feina, la imaginació de noves activitats de nous reptes per avançar noves formes d'organització, assumir nous riscos, optar per la participació i la igualtat, també per l'aventura col·lectiva de nous itineraris. Els que davant la realitat grisa, en crisi, en recerca de valors, nosaltres podem aportar aquesta manera de caminar agosarada, que ben segur contagia felicitat.

Carles de Ahumada, president de l'Associació Alba.



COM RESUMIRIA AQUESTS ÚLTIMS 4 ANYS ?

El full de ruta marcat pel Marc estratègic 12-15: "Alba i les persones" molt ben treballat per a tots els professionals, ens ha permès posar, en uns moments realment difícils, a tot l'equip a treballar cap a la mateixa direcció, a la recerca de noves oportunitats i nous projectes al servei de les persones.

Han estat uns anys d'esforç, complicitat, sinèrgies i bons resultats. Estem contents, satisfets de la feina feta i esperançats pels reptes de futur. Per tant, a seguir treballant de valent, agraïts per la confiança dipositada a tot l'equip.

Maite Trepal, directora de l'Associació Alba.



VOLEM SER UNA ENTITAT QUE DEIXA EMPREMTA, EN LES PERSONES I EN EL TERRITORI.

MISSIÓ

Millorar la qualitat de vida de les persones amb capacitats diferents de l'Urgell i la Segarra facilitant-los les eines i mitjans per a portar-ho a terme amb la màxima autonomia i autodeterminació.

VISIÓ

Volem ser una entitat de referència en el territori oferint la màxima qualitat en els serveis i productes mitjançant l'excel·lència professional. Tot a través d'un model autogestionat i una organització eficient que permeti la sostenibilitat econòmica i financera de l'Associació.

VALORS

- Qualitat.
- Compromís amb les persones.
- Professionalitat.
- Apoderament i autonomia.
- Emprenedoria i innovació.
- Implicació amb el territori.
- Eficiència.

JUNTA DIRECTIVA:

- President: Carles de Ahumada.
- Sots-president: Jordi Solé.
- Secretària: Belén Jurschik.
- Tresorer: Xavier Petit.
- Vocal: Víctor Bayarri.
- Vocal: Joaquim Capdevila.
- Vocal: Núria Aldomà.
- Vocal: Sònia Olivares.
- Vocal: Albert Esteban.
- Vocal: Violant Amorós.
- Vocal: Pilar Sala.
- Vocal Ajuntament de Tàrraga: Josefina Bernades/Noelia Soto
- Vocal Ajuntament de Cervera: Jaume Carcasona.
- Vocal Fundador: Mn. Josep Garriga.



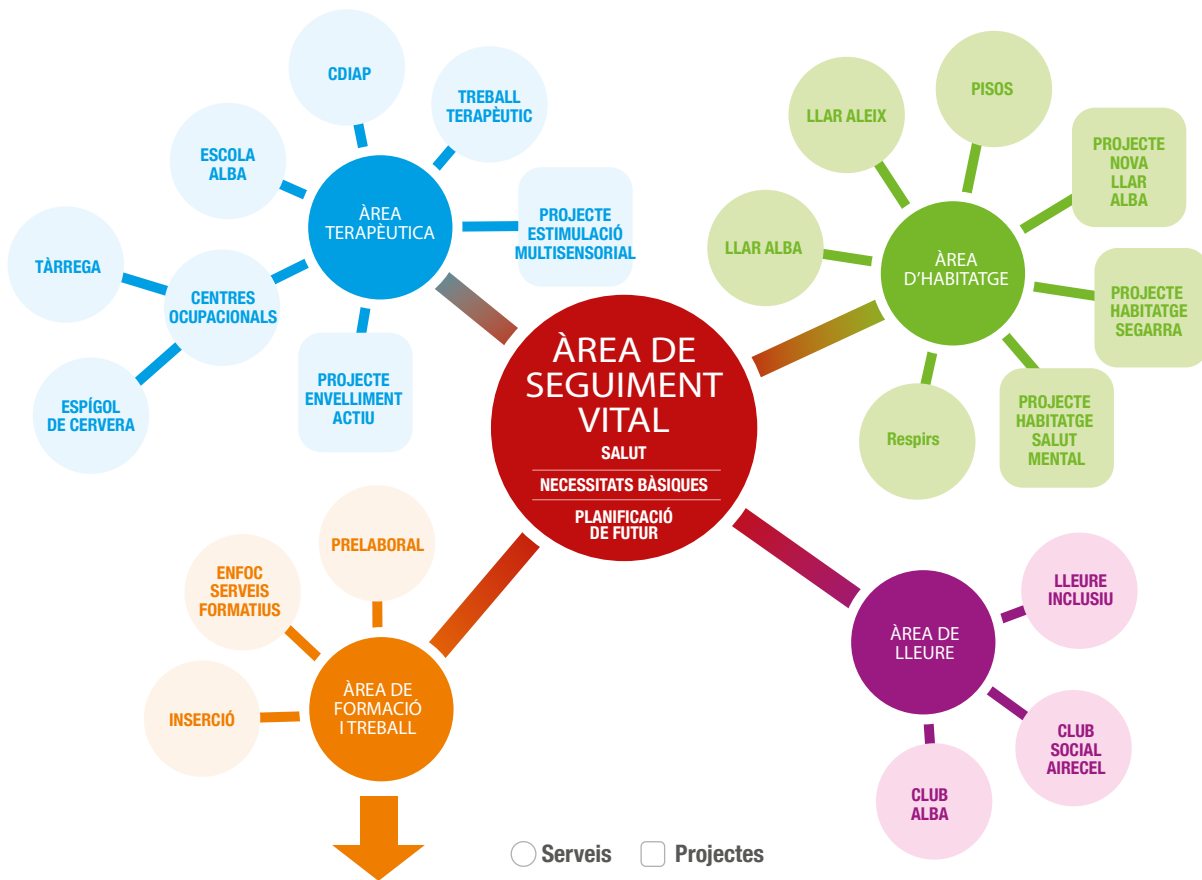
UNA ORGANITZACIÓ

CENTRADA EN LES PERSONES

DIRECCIÓ ADMINISTRACIÓ A. ECONÒMICA RECURSOS COMUNICACIÓ VOLUNTARIAT

SERVEIS COMUNS

EQUIP GESTOR ORGANITZACIÓ CENTRADA EN LA PERSONA



CENTRE ESPECIAL DE TREBALL

EL ROSAL CUINA EL GAT DEL ROSAL BOTIGA ARTIS SERVEIS QUÀLIA



90% DELS
REPTES
ACONSEGUITS

AVALUACIÓ DEL MARC ESTRATÈGIC "ALBA I LES PERSONES" 2012 - 15

SOSTENIBILITAT ECONÒMICA I FINANCERA



LES PERSONES
I LA SEVA QUALITAT
DE VIDA



EL TREBALL UN
DRET PER A TOTS



LES FAMÍLIES
EL NOSTRE PUNTAL



SER REFERENT AL
TERRITORI I ACONSEGUIR
UNA CIUTADANIA
COMPROMESA

MODEL AUTOGESTIONAT, ORGANITZACIÓ EFICIENT

SOSTENIBILITAT ECONÒMICA I FINANCERA

CREIXEMENT DEL 16% mantenint
l'equilibri pressupostari.

2012 - 4,6 M€ | 2015 - 5,4 M€

LES PERSONES I LA SEVA QUALITAT DE VIDA

Hem consolidat un nou model
d'organització centrat en la persona.

- Reestructurant serveis.
- Treballant per àrees.
- Engegant projectes transversals.

LES FAMÍLIES EL NOSTRE PUNTAL

Hem potenciat la veu i la participació
de les famílies.

- 3 grups de suport familiar consolidats amb un dinamitzador extern.
- Hem impulsat accions conjuntes.
Trobada de famílies anual - 100 participants.
- Iniciatives de captació de fons per a projectes concrets.
Tombola solidària 2.045€ recaptats per a material multisensorial.
Calendari d'Escola 2.100€ recaptats per activitats extraescolars.

EL TREBALL UN DRET PER A TOTS

Impulsem millores pel benestar
dels professionals.

FEM EL BALANÇ SOCIAL

(enquesta d'avaluació de la Xarxa d'Economia Solidària)

60% DE PARTICIPACIÓ

- 8,3 nota de satisfacció global.
- 6,7 condicions físiques de l'entorn.
- 4,9 sou dels treballadors.

ACCIONS DE MILLORA IMPULSADES

ALBA POSA'T GUAPA

- Nou gestor d'espais.
- Recull de demandes i millores dels serveis.

ALBA DEIXA EMPREMTA

- Impuls d'un Nou Marc Laboral al CET.
- Millorem el salari SMI. Ningú per sota els 700 euros.

MODEL AUTOGESTIONAT

Hem impulsat una nova estructura jurídica.

Creació de la Fundació Alba Futur (2014).

SER REFERENT AL TERRITORI I TENIR UNA CIUTADANIA COMPROMESA

Hem potenciat el treball en xarxa

- Participació a més de 50 actes.
- 15 convenis de col·laboració amb entitats.

Ens hem consolidat com una entitat de referència a nivell europeu

- ACOLLIDA de 43 joves.
- ENVIAMENT d' 11 joves del territori a Europa.

CELEBRACIÓ DEL

40È ANIVERSARI

UN ANY PLE DE GRANS MOMENTS



DIEM ADÉU AL 40È AMB UNA GALA EMOTIVA I PLENA DE SIMBOLISME I RECONeixEMENTS

WWW.YOUTUBE.COM/C/ASSOCIACIOALBATARREGA

RECOLLIM LA HISTÒRIA D'ALBA A PARTIR D'ENTREVISTES I CONVERSES EN UN SOFÀ. 7 VÍDEOS INNOBLIDABLES!

Introducció / El passat / Les persones
Els professionals / Les famílies
El territori / Els reptes de futur



PUBLIQUEM EL CONTE DELS ARRUGATS

Escrit per Carles Capdevila i il·lustrat per Vero Cendoya.

ORGANITZEM ACTIVITATS OBERTES A LA CIUTADANIA I UN NOU MUR QUE ÉS UNA OBRA D'ART!



LA GRAN FAMÍLIA D'ALBA

ELS PROFESSIONALS, EL MOTOR D'ALBA

TOTAL DE PROFESSIONALS:

276



HEM CREAT
13 LLOCS
DE TREBALL
EL 2015

AMB DISCAPACITAT:

63

TIPUS DE CONTRACTES:

- -20 h: 20%
- +20 h: 23%
- JORNADA COMPLETA 57%



ORIGEN

84% són de l'Urgell i la Segarra.

MITJANA D'EDAT

41 ANYS



HOMES 22 %



DONES 78 %



HORES DE FORMACIÓ:

2563 hores



ÍNDEX DE SATISFACCIÓ: 8

Segons l'últim Balanç Social

ELS AMICS, EL VALOR DE LA
GENEROSITAT:
143 VOLUNTARIS

**542 SOCIS, EL NOSTRE
SUPORT INCONDICIONAL**

LES PERSONES, LA NOSTRA RAÓ DE SER
NOMBRE DE PERSONES ATESES

ANY 2010 - 232

ANY 2015 - 261

PERSONES PER SERVEIS 2015*

Centre Ocupacional Alba	76
Centre Ocupacional Espígol	19
Prelaboral	12
Club Social Airecel	38
Escola Alba	55
Llar Alba	13
Llar Aleix	36
Suport a la llar	21
Centre Especial de Treball	63

Algunes persones participen en més d'un servei

CDIAP 213

CDIAP (Atenció Precoç)

Nombre total d'infants atesos amb sessions individualitzades

SOM EL QUE FEM

ÀREES DE TREBALL

DEIXEM LA VISIÓ DE SERVEIS PER A TREBALLAR PER ÀREES.
PREGUNTEM A LA PERSONA QUE VOL I DESPRÉS PLANIFIQUEM.

ÀREA DE SEGUIMENT VITAL

Consolidem mecanismes de coordinació i seguiment

Definim projectes per treballar la salut, les necessitats bàsiques i la planificació de futur de les persones.
30 facilitadors formats que comencen a fer planificacions individuals.

ÀREA D'HABITATGE

Facilem recursos d'habitatge per a les persones i famílies

Hem incrementat el nombre de persones ateses adequant recursos i projectes a les seves necessitats: projecte pisos, programa de suport a la llar, respir, tallers de vida autònoma, etc.

Llar Alba i Can Aleix

Alt grau d'implicació dels professionals en diferents projectes transversals vinculats a envelliment, estimulació multisensorial i vida autònoma.

ÀREA TERAPÈUTICA

CDIAP (Centre de Desenvolupament Infantil i Atenció Precoç)

Donem a conèixer el servei oferint assessorament a les escoles bressol de l'Urgell i la Segarra.

Centre Ocupacional l'Espígol i Centre Ocupacional Alba

Unifiquem la gestió dels centres afavorint la coordinació, polivalència dels professionals i mobilitat de les persones.

Escola Alba

Augmentem el nombre d'alumnes de 45 a 54 i augmentem el nombre de professionals qualificats.

ÀREA DE LLEURE

Unifiquem totes les activitats de lleure de l'entitat

No definim una programació tancada, sinó que recollim les propostes de les persones.
Anticipem les activitats amb un tríptic trimestral.

ÀREA DE FORMACIÓ I TREBALL

Coordinem totes les iniciatives de formació i inserció i l'obrim a nous col·lectius

Hem creat Enfoc i som Punt Formador Incorpora.

- 95 insercions.
- 3 cursos amb un total de 60 alumnes.
- 223 empreses visitades.



SEGUIMENT VITAL

Albert Esteban
aesteban@aalba.cat

HABITATGE

Yezira Vázquez
yvazquez@aalba.cat

TERAPÈUTICA

Susanna Samper
ssamper@aalba.cat

LLEURE

Toni Domingo
tdomingo@aalba.cat

FORMACIÓ I TREBALL

Virtut Ribalta
vribalta@aalba.cat

SOM EL QUE FEM

CENTRE ESPECIAL DE TREBALL

L'EXIGÈNCIA EN LA FEINA BEN FETA ENS PORTA A GUANYAR MÉS CLIENTS I A FIDELITZAR ELS QUE TENIM. LLEUGER INCREMENT DELS LLOCS DE TREBALL.

ÀREA DE SERVEIS

Increment i consolidació de clients en tots els serveis

- **Jardineria:** consolidem el servei a cases particulars.
- **Bugaderia:** Increment dels kg de roba al mes (+1000) Total 17400kg mes. Impuls del servei de costura.
- **Neteja:** Nou horari de dissabtes per a oferir millor servei als clients. Increment de les comunitats de veïns.

RESTAURANT EL GAT

Consolidem el bufet del migdia amb uns clients fidels i dupliquem el nombre d'aniversaris infantils.

- 45 menús diaris
- 10 aniversaris al mes

QUÀLIA, PROJECTES EDUCATIUS I DE LLEURE

Consolidem i creixem en les diferents ofertes del servei esdevenint un referent a la comarca.

- **Casalets:** de 10 a 27 durant tot l'any en 8 poblacions diferents.
- **Extraescolars:** 45 activitats en 8 centres escolars diferents.
- **Menjadors escolars:** 7

CUINA CENTRAL

MITJANA DE MENÚS DIARIS 512.

Millorem al gestió de la cuina aconseguint més eficiència i excel·lència en els protocols. Introdum nous productes ecològics als menús de col·lectivitats.

OBRADOR DE GALETES EL ROSAL

Aconsegum els millors resultats gràcies a l'increment de les vendes i de clients. Gràcies al conte dels arrugats augmentem la notorietat i reputació de la marca el Rosal com a producte de qualitat, artesà i amb valor social.

- 8700 quilos de galetes
- 3500 contes amb arrugats venuts amb la promoció del Diari ARA.

BOTIGUES I LOTS

Increment de la venda de lots de Nadal i doblem la facturació.

- LOTS DE 3000 A 4000
- FACTURACIÓ 120.000€

ARTIS, OBJECTES DE REGAL

Creació de nous productes i augment de les vendes en detalls per a bodes i celebracions.

ÀREA SERVEIS:

Antonia Rodríguez:
arodriguez@aalba.cat

RESTAURANT EL GAT

elgatdelrosal@aalba.cat
elgatdelrosal.cat

QUÀLIA

qualia@aalba.cat
www.lleurequalia.cat

CUINA CENTRAL

ncallas@aalba.cat

EL ROSAL

elrosal@aalba.cat
www.elrosal.cat

BOTIGUES I LOTS

botiga@aalba.cat
botiga.aalba.cat

ARTIS

artis@aalba.cat

SOM TRANSPARENTS

ACCÉS A TOTA LA INFORMACIÓ DETALLADA A WWW.AALBA.CAT

HEM TANCAT L'ANY 2015 AMB EQUILIBRI

INGRESSOS
5,51 M EUROS



DESPESES
5,46 M EUROS

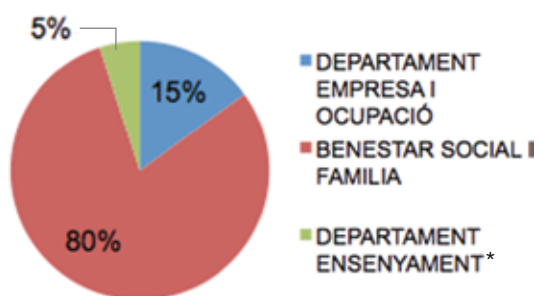
INGRESSOS

- Vendes **42%**
- Subvencions Extraordinàries **8%**
- Donacions i altres ingressos **5%**
- Convenis de la Generalitat Catalunya **45%**

DESPESES

- Despeses per compres **11%**
- Despeses de funcionament **14%**
- Personal **69%**
- Altres despeses **6%**

CONVENIS GENERALITAT CATALUNYA 2,5 M EUROS



(*) No inclòs el pagament delegat de 320.000€ a Escola Alba

INVERSIONS REALITZADES 2015

Vehicles **25.084€**

Instal·lacions **108.818€**

Equipament informàtic **7.002€**

Maquinària **95.385€**

Inversió extraordinària **130.000€**

Pis del C/Carme per futura residència, tallers i acollida projectes europeus.

TOTAL INVERSIÓ 366.289€ 20% SUBVENCIONAT PER IRPF, PIR, I ALTRES.

RESUM DE DADES INTERESSANTS RESPECTE EL 2014

- ▶ L'any 2015 s'ha incrementat un 6% el pressupost degut a un augment de facturació per la prestació de serveis.
Passem de 5,2M a 5,5M
- ▶ S'han incrementat un **10%** les **despeses de personal** proporcionalment als ingressos per l'augment de les vendes.
- ▶ Es mantenen els convenis amb la Generalitat de Catalunya.
- ▶ Increment un **16%** de les **subvencions extraordinàries** per a noves activitats.
- ▶ **Increment patrimonial del 8%** amb les millores realitzades en les instal·lacions i adquisició del pis PI. Carme.
- ▶ Reducció del **deute a curt termini del 12%**

PENSEM EN GRAN

FUNDACIÓ ALBA FUTUR

Després de la seva creació el 2014, la Fundació Alba Futur ha centrat el seu primer any de vida en treballar en:



ASSESSORAMENT A LES FAMÍLIES I ACOMPANYAMENT EN EL PROCÉS DE CONCERTACIÓ I COPAGAMENT DELS SERVEIS:

- Xerrades informatives sobre Concertació-copagament-patrimoni protegit
- Assessorament individualitzat

REPTES: DONAR SUPORT A LES FAMÍLIES PER A PLANIFICAR EL PLA DE FUTUR DE CADA PERSONA.



DESENVOLUPAR EL PROJECTE D'UNA NOVA LLAR RESIDÈNCIA A SANT MARTÍ DE RIUCORB

- Voluntat de cessió per part de l'Ajuntament de Sant Martí d'un terreny i edifici a mig construir.
- Projecte de modificació del Pla d'Ordenació Urbanístic (Poum) per a poder fer obres.
- De l'avantprojecte:
 - Centre de dia
 - Residència per a gent gran
 - Llar residència per a persones amb discapacitat



IMPULSAR LA CAPTACIÓ DE FONDS PER AL PROJECTE DE LA NOVA LLAR RESIDÈNCIA

- | | |
|---|------------|
| • FesTallat: amb la col·laboració de la població de Sant Martí | 1.300,00 € |
| • Particulars campanyes (web, #givingtuesday, flyers, etc.) | 1.320,00 € |
| • Empreses: Gremi de ceramistes de Lleida | 600,00 € |
| • Campanya interna professionals d'Alba | 4.700,00 € |
| • Subvencions: Convocatòria d'Inserció Sociolaboral d'Obra Social la Caixa per al projecte "Jardins inclusius de la Vall del Corb". | 36.000 € |

TOTAL

43.920,00€

REPTES: TROBAR FINANÇAMENT PER A L'EXECUCIÓ TOTAL DEL PROJECTE.

SOM EL QUE DIEM I EL QUE COMPARTIM

LES XARXES SOCIALS ENS APORTEN UNA NOVA MANERA DE RELACIONAR-NOS
AMB GENT QUE DIFÍCILMENT ENS HAURÍEM CREUAT MAI PEL CAMÍ.

SOM A FACEBOOK!

Associacioalbarrega:
de 1.979 a 2.780
ElGatDelRosal:
de 904 a 1.156
Galeteselrosal:
de 462 a 740



SOM AL TWITTER!

@Associacioalba:
2.130 seguidors
@RestaurantElGat:
676 seguidors



SOM AL YOUTUBE

associacioalbarrega

SOM A L'INSTAGRAM

@associacioalba:
210 seguidors



SOM A INTERNET

www.aalba.cat
www.elrosal.cat
www.lleurequalia.cat
www.elgatdelrosal.cat
www.enfoc.cat

IMPACTES EN MITJANS 306

ELS MITJANS LOCALS, ELS NOSTRES ALTAVEUS. GRÀCIES!



TV TÀRREGA

Vídeos dels esdeveniments més importants. www.tarrega.tv



NOVA TÀRREGA / DIARI SEGRE

Notícies setmanals i difusió a través de les xarxes socials.
www.novatarrega.cat - www.elsegre.com



RÀDIO TÀRREGA

Secció mensual al programa matinal De Boca en Boca. www.radiotarrega.cat



ARTICLES QUE FAN IL·LUSIÓ

EL CONTE DELS ARRUGATS, UNA ACCIÓ COMUNICATIVA D'ÈXIT!

La publicació del conte dels Arrugats ha generat molts impactes als mitjans, especialment al Diari ARA on el seu, aleshores director, Carles Capdevila va dedicar diverses columnes, reportatges i promocions a parlar de la nostra entitat i del projecte d'El Rosal. Gràcies!